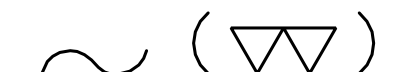


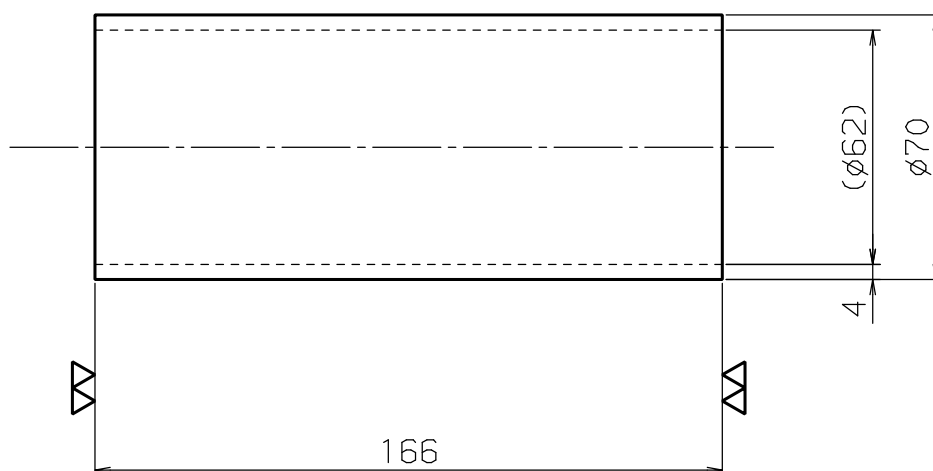
削り加工許容差	0.5以上 6以下	6を越え 30以下	30を越え 120以下	120を越え 315以下	315を越え 1000以下	1000を越え 2000以下	2000を 越えるもの	表面 粗さ (Rmax)	$\frac{0.1}{\sqrt{A}}$ ▽	▽	▽▽	▽▽▽	▽▽▽
中 級 (旋 削)	±0.1	±0.2	±0.3	±0.5	±0.8	±1.2	±2.2		200S (鋸切断)	50S	25S	6.3S	1.5S
粗 級 (その他)	±0.2	±0.3	±0.5	±0.8	±1.2	±2.2	±2.8						

質 量

kg



機械加工後のかえりは除去する



STKM13A (φ70×t4)

改 番	(品番)	類番	機種	(品 名)	類 名	名 称	頁	(材質)機種 摘要	尺 度
(0)	27-337B4-9			カウ - 166			(1/1)	STKM13A	1/2
来 歴	2010年1月 川道							図 番	274-6672